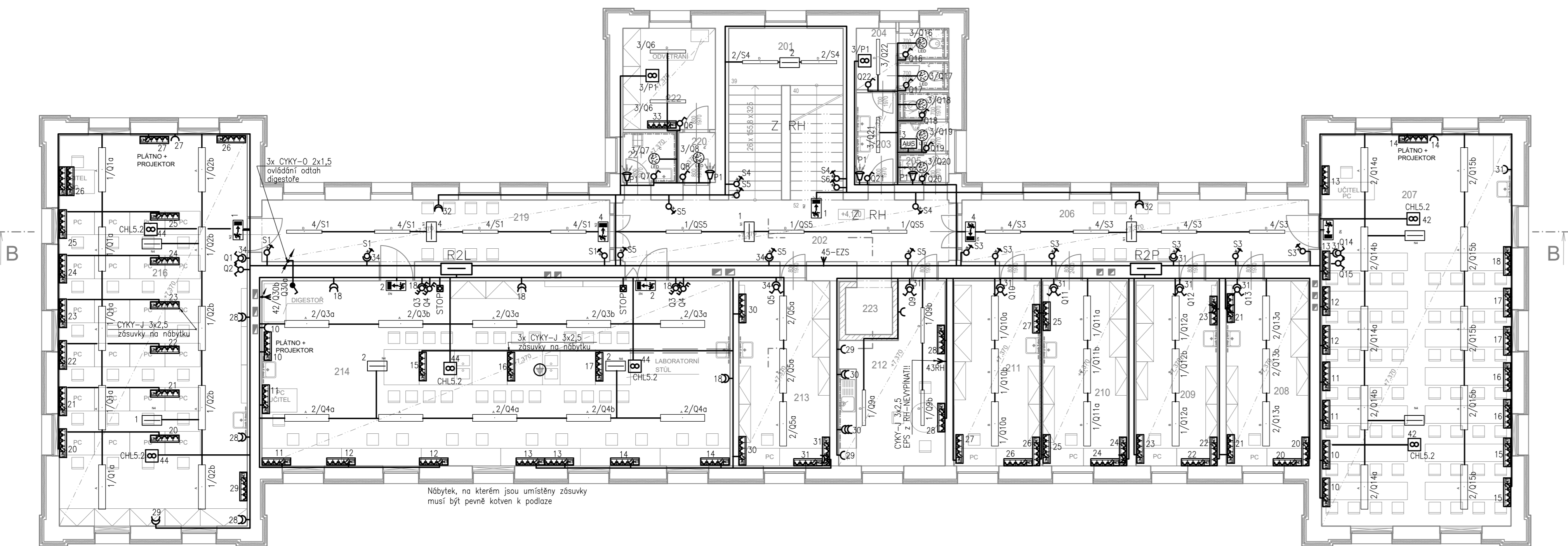


PŮDORYS 2. NP - NOVÝ STAV



- Vypínač 01 , 230V/10A, IP44
- Sériový přepínač 05 , 230V/10A, IP44
- Střídavý přepínač 06 , 230V/10A, IP44
- Střídavý přepínač 6+6 , 230V/10A, IP44
- Křížový přepínač 07 , 230V/10A, IP44
- Tlačítko , 230V/10A, IP44
- Vypínač 3, půl.400V/16A, 25A
- Zásuvka jednonásobná 230V/16A
- Zásuvka jednonásobná nástěnná 230V/16A , 230V/10A, IP44
- Ovládání žaluzií, 2x230V/10A
- pohybové čidlo (instalace na stropě nebo na stěně pod stropem)
- úhel pokrytí kužl 120st., relé, 5s–30min
- Zařízení VZT, 230V/16A–dávka VZT
- Sestava přivolení pomoci pro invalidy – tlačítko s tábem
- Sestava přivolení pomoci pro invalidy – řídicí a signalizační jednotka
- Sestava přivolení pomoci pro invalidy – zdroj, deblakobní tlačítko
- Napájení pisár 230V
- Přístroječek zásuvka 1x230V/16A T3, zásuvka 3x230V/16A zásuvka 2xR45

Číslo	Název	Specifikace
1	ROZVODNÝ OKRAG	ROZVODNÝ OKRAG
2	ROZVODNÝ OKRAG	ROZVODNÝ OKRAG
3	ROZVODNÝ OKRAG	ROZVODNÝ OKRAG
4	ROZVODNÝ OKRAG	ROZVODNÝ OKRAG
5	ROZVODNÝ OKRAG	ROZVODNÝ OKRAG

Číslo	Název	Specifikace
1	ROZVODNÝ OKRAG	ROZVODNÝ OKRAG
2	ROZVODNÝ OKRAG	ROZVODNÝ OKRAG
3	ROZVODNÝ OKRAG	ROZVODNÝ OKRAG
4	ROZVODNÝ OKRAG	ROZVODNÝ OKRAG
5	ROZVODNÝ OKRAG	ROZVODNÝ OKRAG

OBEČNÉ POZNÁMKY

V takto označených místnostech provést doplňující pospojování vodičem C4 2/2 dle ČSN 33 2000–7–701 ED.2

Elektrická instalace u umyvadel musí být provedena dle ČSN 33 2000–7–701 ED.2

– zásuvky ve výš 1,2m mimo hranici umyvadelního prostoru

– spodní hrana svídní nad umyvadem ve výš min. 1,6m

Umístění elektrické instalace v místnostech pokud není uvedeno jinak:

– vypínače ve výš 1250 mm nad podlahou

– zásuvky ve výš 250 mm nad podlahou

Umístění elektrické instalace v místnostech pro osoby se sníženou schopností pohybu a orientace:

– vypínače ve výš 800 mm nad podlahou

– zásuvky ve výš 400 mm nad podlahou

Veškeré rozvody budou uloženy skrytě ve stěnách, podlaže a podhledech

Vertikální rozvody ve stěnách, pod omítkou.

Horizontální rozvody ve v podhledech ve žlábkách nebo na tmenech.

Před zapojením montáže je nutné upřesnit umístění koncových prvků

ochranným s investorem zejména s příslušným ke skutečně dodaným zařízením.

Nábytek, na kterém jsou umístěny zásuvky

musí být pevně koven k podlaze

Umístění spínačů a zapojení čten, skříní a digestoř

konzultovat s technologem skutečně dodaných skříní.

ELEKTRICKÉ NAPÁLENÍ: 3+N+PE, AC 50Hz, 400V/7N–S

1+N+PE, AC 50Hz, 230V/7N–S

OCHRANA PŘED DRAŽEM EL. PROUDEM: dle ČSN 33 2000–4–41 ed.2

normální – základní izolací živých částí, přepážkami a kryty

– automatickým odpojením v případě poruchy

doplňně – doplňujícím pospojováním neživých částí

– proudovým chráněním s vybavovacím proudem 30mA

Všechny přechody mezi požárními úseky musí být po montáži kabeláže

pečlivě utěsněny musí být použita certifikovaná těsnící hmota

Svítlidla osazená v protipožárních podhledech v úsecích CHOC musí být z horní strany osazena obložena ze střešního protipožárního materiálu

LEGENDA MÍSTNOSTI

Číslo	Název	Specifikace	Číslo	Název	Specifikace
1	ROZVODNÝ OKRAG	ROZVODNÝ OKRAG	101	ROZVODNÝ OKRAG	ROZVODNÝ OKRAG
2	ROZVODNÝ OKRAG	ROZVODNÝ OKRAG	102	ROZVODNÝ OKRAG	ROZVODNÝ OKRAG
3	ROZVODNÝ OKRAG	ROZVODNÝ OKRAG	103	ROZVODNÝ OKRAG	ROZVODNÝ OKRAG
4	ROZVODNÝ OKRAG	ROZVODNÝ OKRAG	104	ROZVODNÝ OKRAG	ROZVODNÝ OKRAG
5	ROZVODNÝ OKRAG	ROZVODNÝ OKRAG	105	ROZVODNÝ OKRAG	ROZVODNÝ OKRAG
6	ROZVODNÝ OKRAG	ROZVODNÝ OKRAG	106	ROZVODNÝ OKRAG	ROZVODNÝ OKRAG
7	ROZVODNÝ OKRAG	ROZVODNÝ OKRAG	107	ROZVODNÝ OKRAG	ROZVODNÝ OKRAG
8	ROZVODNÝ OKRAG	ROZVODNÝ OKRAG	108	ROZVODNÝ OKRAG	ROZVODNÝ OKRAG
9	ROZVODNÝ OKRAG	ROZVODNÝ OKRAG	109	ROZVODNÝ OKRAG	ROZVODNÝ OKRAG
10	ROZVODNÝ OKRAG	ROZVODNÝ OKRAG	110	ROZVODNÝ OKRAG	ROZVODNÝ OKRAG
11	ROZVODNÝ OKRAG	ROZVODNÝ OKRAG	111	ROZVODNÝ OKRAG	ROZVODNÝ OKRAG
12	ROZVODNÝ OKRAG	ROZVODNÝ OKRAG	112	ROZVODNÝ OKRAG	ROZVODNÝ OKRAG
13	ROZVODNÝ OKRAG	ROZVODNÝ OKRAG	113	ROZVODNÝ OKRAG	ROZVODNÝ OKRAG
14	ROZVODNÝ OKRAG	ROZVODNÝ OKRAG	114	ROZVODNÝ OKRAG	ROZVODNÝ OKRAG
15	ROZVODNÝ OKRAG	ROZVODNÝ OKRAG	115	ROZVODNÝ OKRAG	ROZVODNÝ OKRAG
16	ROZVODNÝ OKRAG	ROZVODNÝ OKRAG	116	ROZVODNÝ OKRAG	ROZVODNÝ OKRAG
17	ROZVODNÝ OKRAG	ROZVODNÝ OKRAG	117	ROZVODNÝ OKRAG	ROZVODNÝ OKRAG
18	ROZVODNÝ OKRAG	ROZVODNÝ OKRAG	118	ROZVODNÝ OKRAG	ROZVODNÝ OKRAG
19	ROZVODNÝ OKRAG	ROZVODNÝ OKRAG	119	ROZVODNÝ OKRAG	ROZVODNÝ OKRAG
20	ROZVODNÝ OKRAG	ROZVODNÝ OKRAG	120	ROZVODNÝ OKRAG	ROZVODNÝ OKRAG
21	ROZVODNÝ OKRAG	ROZVODNÝ OKRAG	121	ROZVODNÝ OKRAG	ROZVODNÝ OKRAG
22	ROZVODNÝ OKRAG	ROZVODNÝ OKRAG	122	ROZVODNÝ OKRAG	ROZVODNÝ OKRAG
23	ROZVODNÝ OKRAG	ROZVODNÝ OKRAG	123	ROZVODNÝ OKRAG	ROZVODNÝ OKRAG
24	ROZVODNÝ OKRAG	ROZVODNÝ OKRAG	124	ROZVODNÝ OKRAG	ROZVODNÝ OKRAG
25	ROZVODNÝ OKRAG	ROZVODNÝ OKRAG	125	ROZVODNÝ OKRAG	ROZVODNÝ OKRAG
26	ROZVODNÝ OKRAG	ROZVODNÝ OKRAG	126	ROZVODNÝ OKRAG	ROZVODNÝ OKRAG
27	ROZVODNÝ OKRAG	ROZVODNÝ OKRAG	127	ROZVODNÝ OKRAG	ROZVODNÝ OKRAG
28	ROZVODNÝ OKRAG	ROZVODNÝ OKRAG	128	ROZVODNÝ OKRAG	ROZVODNÝ OKRAG
29	ROZVODNÝ OKRAG	ROZVODNÝ OKRAG	129	ROZVODNÝ OKRAG	ROZVODNÝ OKRAG
30	ROZVODNÝ OKRAG	ROZVODNÝ OKRAG	130	ROZVODNÝ OKRAG	ROZVODNÝ OKRAG
31	ROZVODNÝ OKRAG	ROZVODNÝ OKRAG	131	ROZVODNÝ OKRAG	ROZVODNÝ OKRAG
32	ROZVODNÝ OKRAG	ROZVODNÝ OKRAG	132	ROZVODNÝ OKRAG	ROZVODNÝ OKRAG
33	ROZVODNÝ OKRAG	ROZVODNÝ OKRAG	133	ROZVODNÝ OKRAG	ROZVODNÝ OKRAG
34	ROZVODNÝ OKRAG	ROZVODNÝ OKRAG	134	ROZVODNÝ OKRAG	ROZVODNÝ OKRAG
35	ROZVODNÝ OKRAG	ROZVODNÝ OKRAG	135	ROZVODNÝ OKRAG	ROZVODNÝ OKRAG
36	ROZVODNÝ OKRAG	ROZVODNÝ OKRAG	136	ROZVODNÝ OKRAG	ROZVODNÝ OKRAG
37	ROZVODNÝ OKRAG	ROZVODNÝ OKRAG	137	ROZVODNÝ OKRAG	ROZVODNÝ OKRAG
38	ROZVODNÝ OKRAG	ROZVODNÝ OKRAG	138	ROZVODNÝ OKRAG	ROZVODNÝ OKRAG
39	ROZVODNÝ OKRAG	ROZVODNÝ OKRAG	139	ROZVODNÝ OKRAG	ROZVODNÝ OKRAG
40	ROZVODNÝ OKRAG	ROZVODNÝ OKRAG	140	ROZVODNÝ OKRAG	ROZVODNÝ OKRAG
41	ROZVODNÝ OKRAG	ROZVODNÝ OKRAG	141	ROZVODNÝ OKRAG	ROZVODNÝ OKRAG
42	ROZVODNÝ OKRAG	ROZVODNÝ OKRAG	142	ROZVODNÝ OKRAG	ROZVODNÝ OKRAG
43	ROZVODNÝ OKRAG	ROZVODNÝ OKRAG	143	ROZVODNÝ OKRAG	ROZVODNÝ OKRAG
44	ROZVODNÝ OKRAG	ROZVODNÝ OKRAG	144	ROZVODNÝ OKRAG	ROZVODNÝ OKRAG
45	ROZVODNÝ OKRAG	ROZVODNÝ OKRAG	145	ROZVODNÝ OKRAG	ROZVODNÝ OKRAG
46	ROZVODNÝ OKRAG	ROZVODNÝ OKRAG	146	ROZVODNÝ OKRAG	ROZVODNÝ OKRAG
47	ROZVODNÝ OKRAG	ROZVODNÝ OKRAG	147	ROZVODNÝ OKRAG	ROZVODNÝ OKRAG
48	ROZVODNÝ OKRAG	ROZVODNÝ OKRAG	148	ROZVODNÝ OKRAG	ROZVODNÝ OKRAG
49	ROZVODNÝ OKRAG	ROZVODNÝ OKRAG	149	ROZVODNÝ OKRAG	ROZVODNÝ OKRAG
50	ROZVODNÝ OKRAG	ROZVODNÝ OKRAG	150	ROZVODNÝ OKRAG	ROZVODNÝ OKRAG
51	ROZVODNÝ OKRAG	ROZVODNÝ OKRAG	151	ROZVODNÝ OKRAG	ROZVODNÝ OKRAG
52	ROZVODNÝ OKRAG	ROZVODNÝ OKRAG	152	ROZVODNÝ OKRAG	ROZVODNÝ OKRAG
53	ROZVODNÝ OKRAG	ROZVODNÝ OKRAG	153	ROZVODNÝ OKRAG	ROZVODNÝ OKRAG
54	ROZVODNÝ OKRAG	ROZVODNÝ OKRAG	154	ROZVODNÝ OKRAG	ROZVODNÝ OKRAG
55	ROZVODNÝ OKRAG	ROZVODNÝ OKRAG	155	ROZVODNÝ OKRAG	ROZVODNÝ OKRAG
56	ROZVODNÝ OKRAG	ROZVODNÝ OKRAG	156	ROZVODNÝ OKRAG	ROZVODNÝ OKRAG
57	ROZVODNÝ OKRAG	ROZVODNÝ OKRAG	157	ROZVODNÝ OKRAG	ROZVODNÝ OKRAG
58	ROZVODNÝ OKRAG	ROZVODNÝ OKRAG	158	ROZVODNÝ OKRAG	ROZVODNÝ OKRAG
59	ROZVODNÝ OKRAG	ROZVODNÝ OKRAG	159	ROZVODNÝ OKRAG	ROZVODNÝ OKRAG
60	ROZVODNÝ OKRAG	ROZVODNÝ OKRAG	160	ROZVODNÝ OKRAG	ROZVODNÝ OKRAG
61	ROZVODNÝ OKRAG	ROZVODNÝ OKRAG	161	ROZVODNÝ OKRAG	ROZVODNÝ OKRAG
62	ROZVODNÝ OKRAG	ROZVODNÝ OKRAG	162	ROZVODNÝ OKRAG	ROZVODNÝ OKRAG
63	ROZVODNÝ OKRAG	ROZVODNÝ OKRAG	163	ROZVODNÝ OKRAG	ROZVODNÝ OKRAG
64	ROZVODNÝ OKRAG	ROZVODNÝ OKRAG	164	ROZVODNÝ OKRAG	ROZVODNÝ OKRAG
65	ROZVODNÝ OKRAG	ROZVODNÝ OKRAG	165	ROZVODNÝ OKRAG	ROZVODNÝ OKRAG
66	ROZVODNÝ OKRAG	ROZVODNÝ OKRAG	166	ROZVODNÝ OKRAG	ROZVODNÝ OKRAG
67	ROZVODNÝ OKRAG	ROZVODNÝ OKRAG	167	ROZVODNÝ OKRAG	ROZVODNÝ OKRAG
68	ROZVODNÝ OKRAG	ROZVODNÝ OKRAG	168	ROZVODNÝ OKRAG	ROZVODNÝ OKRAG
69	ROZVODNÝ OKRAG	ROZVODNÝ OKRAG	169	ROZVODNÝ OKRAG	ROZVODNÝ OKRAG
70	ROZVODNÝ OKRAG	ROZVODNÝ OKRAG	170	ROZVODNÝ OKRAG	ROZVODNÝ OKRAG
71	ROZVODNÝ OKRAG	ROZVODNÝ OKRAG	171	ROZVODNÝ OKRAG	ROZVODNÝ OKRAG
72	ROZVODNÝ OKRAG	ROZVODNÝ OKRAG	172	ROZVODNÝ OKRAG	ROZVODNÝ OKRAG
73	ROZVODNÝ OKRAG	ROZVODNÝ OKRAG	173	ROZVODNÝ OKRAG	ROZVODNÝ OKRAG
74	ROZVODNÝ OKRAG	ROZVODNÝ OKRAG	174	ROZVODNÝ OKRAG	ROZVODNÝ OKRAG
75	ROZVODNÝ OKRAG	ROZVODNÝ OKRAG	175	ROZVODNÝ OKRAG	ROZVODNÝ OKRAG
76	ROZVODNÝ OKRAG	ROZVODNÝ OKRAG	176	ROZVODNÝ OKRAG	ROZVODNÝ OKRAG
77	ROZVODNÝ OKRAG	ROZVODNÝ OKRAG	177	ROZVODNÝ OKRAG	ROZVODNÝ OKRAG
78	ROZVODNÝ OKRAG	ROZVODNÝ OKRAG	178	ROZVODNÝ OKRAG	ROZVODNÝ OKRAG
79	ROZVODNÝ OKRAG	ROZVODNÝ OKRAG	179	ROZVODNÝ OKRAG	ROZVODNÝ OKRAG
80	ROZVODNÝ OKRAG	ROZVODNÝ OKRAG	180	ROZVODNÝ OKRAG	ROZVODNÝ OKRAG
81	ROZVODNÝ OKRAG	ROZVODNÝ OKRAG	181	ROZVODNÝ OKRAG	ROZVODNÝ OKRAG
82	ROZVODNÝ OKRAG	ROZVODNÝ OKRAG	182	ROZVODNÝ OKRAG	ROZVODNÝ OKRAG
83	ROZVODNÝ OKRAG	ROZVODNÝ OKRAG	183	ROZVODNÝ OKRAG	ROZVODNÝ OKRAG
84	ROZVODNÝ OKRAG	ROZVODNÝ OKRAG	184	ROZVODNÝ OKRAG	ROZVODNÝ OKRAG
85	ROZVODNÝ OKRAG	ROZVODNÝ OKRAG	185	ROZVODNÝ OKRAG	ROZVODNÝ OKRAG
86	ROZVODNÝ OKRAG	ROZVODNÝ OKRAG	186	ROZVODNÝ OKRAG	ROZVODNÝ OKRAG
87	ROZVODNÝ OKRAG	ROZVODNÝ OKRAG	187	ROZVODNÝ OKRAG	ROZVODNÝ OKRAG
88	ROZVODNÝ OKRAG	ROZVODNÝ OKRAG	188	ROZVODNÝ OKRAG	ROZVODNÝ OKRAG
89	ROZVODNÝ OKRAG	ROZVODNÝ OKRAG	189	ROZVODNÝ OKRAG	ROZVODNÝ OKRAG
90	ROZVODNÝ OKRAG	ROZVODNÝ OKRAG	190	ROZVODNÝ OKRAG	ROZVODNÝ OKRAG
91	ROZVODNÝ OKRAG	ROZVODNÝ OKRAG	191	ROZVODNÝ OKRAG	ROZVODNÝ OKRAG
92	ROZVODNÝ OKRAG	ROZVODNÝ OKRAG	192	ROZVODNÝ OKRAG	ROZVODNÝ OKRAG
93	ROZVODNÝ OKRAG	ROZVODNÝ OKRAG	193	ROZVODNÝ OKRAG	ROZVODNÝ OKRAG
94	ROZVODNÝ OKRAG	ROZVODNÝ OKRAG	194	ROZVODNÝ OKRAG	ROZVODNÝ OKRAG
95	ROZVODNÝ OKRAG	ROZVODNÝ OKRAG	195	ROZVODNÝ OKRAG	ROZVODNÝ OKRAG
96	ROZVODNÝ OKRAG	ROZVODNÝ OKRAG	196	ROZVODNÝ OKRAG	ROZVODNÝ OKRAG
97	ROZVODNÝ OKRAG	ROZVODNÝ OKRAG	197	ROZVODNÝ OKRAG	ROZVODNÝ OKRAG
98	ROZVODNÝ OKRAG	ROZVODNÝ OKRAG	198	ROZVODNÝ OKRAG	ROZVODNÝ OKRAG
99	ROZVODNÝ OKRAG	ROZVODNÝ OKRAG	199	ROZVODNÝ OKRAG	ROZVODNÝ OKRAG
100	ROZVODNÝ OKRAG	ROZVODNÝ OKRAG	200	ROZVODNÝ OKRAG	ROZVODNÝ OKRAG
101	ROZVODNÝ OKRAG	ROZVODNÝ OKRAG	201	ROZVODNÝ OKRAG	ROZVODNÝ OKRAG
102	ROZVODNÝ OKRAG	ROZVODNÝ OKRAG	202	ROZVODNÝ OKRAG	ROZVODNÝ OKRAG
103	ROZVODNÝ OKRAG	ROZVODNÝ OKRAG	203	ROZVODNÝ OKRAG	ROZVODNÝ OKRAG
104	ROZVODNÝ OKRAG	ROZVODNÝ OKRAG	204	ROZVODNÝ OKRAG	ROZVODNÝ OKRAG
105	ROZVODNÝ OKRAG	ROZVODNÝ OKRAG	205	ROZVODNÝ OKRAG	ROZVODNÝ OKRAG
106	ROZVODNÝ OKRAG	ROZVODNÝ OKRAG	206	ROZVODNÝ OKRAG	ROZVODNÝ OKRAG
107	ROZVODNÝ OKRAG	ROZVODNÝ OKRAG	207	ROZVODNÝ OKRAG	ROZVODNÝ OKRAG
108	ROZVODNÝ OKRAG	ROZVODNÝ OKRAG	208	ROZVODNÝ OKRAG	ROZVODNÝ OKRAG
109	ROZVODNÝ OKRAG	ROZVODNÝ OKRAG	209	ROZVODNÝ OKRAG	ROZVODNÝ OKRAG
110	ROZVODNÝ OKRAG	ROZVODNÝ OKRAG	210	ROZVODNÝ OKRAG	ROZVODNÝ OKRAG
111	ROZVODNÝ OKRAG	ROZVODNÝ OKRAG	211	ROZVODNÝ OKRAG	ROZVODNÝ OKRAG
112	ROZVODNÝ OKRAG	ROZVODNÝ OKRAG	212	ROZVODNÝ OKRAG	ROZVODNÝ OKRAG
113	ROZVODNÝ OKRAG	ROZVODNÝ OKRAG	213	ROZVODNÝ OKRAG	ROZVODNÝ OKRAG
114	ROZVODNÝ OKRAG	ROZVODNÝ OKRAG	214	ROZVODNÝ OKRAG	ROZVODNÝ OKRAG
115	ROZVODNÝ OKRAG	ROZVODNÝ OKRAG	215	ROZVODNÝ OKRAG	ROZVODNÝ OKRAG
116	ROZVODNÝ OKRAG	ROZVODNÝ OKRAG	216	ROZVODNÝ OKRAG	ROZVODNÝ OKRAG
117	ROZVODNÝ OKRAG	ROZVODNÝ OKRAG	217	ROZVODNÝ OKRAG	ROZVODNÝ OKRAG
118	ROZVODNÝ OKRAG	ROZVODNÝ OKRAG	218	ROZVODNÝ OKRAG	ROZVODNÝ OKRAG
119	ROZVODNÝ OKRAG	ROZVODNÝ OKRAG	219	ROZVODNÝ OKRAG	ROZVODNÝ OKRAG
120	ROZVODNÝ OKRAG	ROZVODNÝ OKRAG	220	ROZVODNÝ OKRAG	ROZVODNÝ OKRAG
121	ROZVODNÝ OKRAG	ROZVODNÝ OKRAG	221	ROZVODNÝ OKRAG	ROZVODNÝ OKRAG
122	ROZVODNÝ OKRAG	ROZVODNÝ OKRAG	222	ROZVODNÝ OKRAG	ROZVODNÝ OKRAG
123	ROZVODNÝ OKRAG	ROZVODNÝ OKRAG	223	ROZVODNÝ OKRAG	ROZVODNÝ OKRAG
124	ROZVODNÝ OKRAG	ROZVODNÝ OKRAG	224	ROZVODNÝ OKRAG	ROZVODNÝ OKRAG
125	ROZVODNÝ OKRAG	ROZVODNÝ OKRAG	225	ROZVODNÝ OKRAG	ROZVODNÝ OKRAG
126	ROZVODNÝ OKRAG	ROZVODNÝ OKRAG	226	ROZVODNÝ OKRAG	ROZVODNÝ OKRAG
127	ROZVODNÝ OKRAG	ROZVODNÝ OKRAG	227	ROZVODNÝ OKRAG	ROZVODNÝ OKRAG
128	ROZVODNÝ OKRAG	ROZVODNÝ OKRAG	228	ROZVODNÝ OKRAG	ROZVODNÝ OKRAG
129	ROZVODNÝ OKRAG	ROZVODNÝ OKRAG	229	ROZVODNÝ OKRAG	ROZVODNÝ OKRAG
130	ROZVODNÝ OKRAG	ROZVODNÝ OKRAG	230	ROZVODNÝ OKRAG	ROZVODNÝ OKRAG
131	ROZVODNÝ OKRAG	ROZVODNÝ OKRAG	231	ROZVODNÝ OKRAG	ROZVODNÝ OKRAG
132	ROZVODNÝ OKRAG	ROZVODNÝ OKRAG	232	ROZVODNÝ OKRAG	ROZVODNÝ OKRAG
133	ROZVODNÝ OKRAG	ROZVODNÝ OKRAG	233	ROZVODNÝ OKRAG	ROZVODNÝ OKRAG
134	ROZVODNÝ OKRAG	ROZVODNÝ OKRAG	234	ROZVODNÝ OKRAG	ROZVODNÝ OKRAG
135	ROZVODNÝ OKRAG	ROZVODNÝ OKRAG	235	ROZVODNÝ OKRAG	ROZVODNÝ OKRAG
136	ROZVODNÝ OKRAG	ROZVODNÝ OKRAG	236	ROZVODNÝ OKRAG	ROZVODNÝ OKRAG
137	ROZVODNÝ OKRAG	ROZVODNÝ OKRAG	237	ROZVODNÝ OKRAG	ROZVODNÝ OKRAG
138	ROZVODNÝ OKRAG	ROZVODNÝ OKRAG	238	ROZVODNÝ OKRAG	ROZVODNÝ OKRAG
139	ROZVODNÝ OKRAG	ROZVODNÝ OKRAG	239	ROZVODNÝ OKRAG	ROZVODNÝ OKRAG
140	ROZVODNÝ OKRAG	ROZVODNÝ OKRAG	240	ROZVODNÝ OKRAG	ROZVODNÝ OKRAG
141	ROZVODNÝ OKRAG	ROZVODNÝ OKRAG	241	ROZVODNÝ OKRAG	ROZVODNÝ OKRAG
142	ROZVODNÝ OKRAG	ROZVODNÝ OKRAG	242	ROZVODNÝ OKRAG	ROZVODNÝ OKRAG
143	ROZVODNÝ OKRAG	ROZVODNÝ OKRAG	243	ROZVODNÝ OKRAG	ROZVODNÝ OKRAG
144	ROZVODNÝ OKRAG	ROZVODNÝ OKRAG	244	ROZVODNÝ OKRAG	ROZVODNÝ OKRAG
145	ROZVODNÝ OKRAG	ROZVODNÝ OKRAG	245	ROZVODNÝ OKRAG	ROZVODNÝ OKRAG
146	ROZVODNÝ OKRAG	ROZVODNÝ OKRAG	246	ROZVODNÝ OKRAG	ROZVODNÝ OKRAG
147	ROZVODNÝ OKRAG	ROZVODNÝ OKRAG	247	ROZVODNÝ OKRAG	ROZVODNÝ OKRAG
148	ROZVODNÝ OKRAG	ROZVODNÝ OKRAG	248	ROZVODNÝ OKRAG	ROZVODNÝ OKRAG
149	ROZVODNÝ OKRAG	ROZVODNÝ OKRAG	249	ROZVODNÝ OKRAG	ROZVODNÝ OKRAG
150	ROZVODNÝ OKRAG	ROZVODNÝ OKRAG	250	ROZVODNÝ OKRAG	ROZVODNÝ OKRAG
151	ROZVODNÝ OKRAG	ROZVODNÝ OKRAG	251	ROZVODNÝ OKRAG	ROZVODNÝ OKRAG
152	ROZVODNÝ OKRAG	ROZVODNÝ OKRAG	252	ROZVODNÝ OKRAG	ROZVODNÝ OKRAG
153	ROZVODNÝ OKRAG	ROZVODNÝ OKRAG	253	ROZVODNÝ OKRAG	ROZVODNÝ OKRAG
154	ROZVODNÝ OKRAG	ROZVODNÝ OKRAG	254	ROZVODNÝ OKRAG	ROZVODNÝ OKRAG
155	ROZVODNÝ OKRAG	ROZVODNÝ OKRAG	255	ROZVODNÝ OKRAG	ROZVODNÝ OKRAG
156	ROZVODNÝ OKRAG	ROZVODNÝ OKRAG	256	ROZVODNÝ OKRAG	ROZVODNÝ OKRAG
157	ROZVODNÝ OKRAG	ROZVODNÝ OKRAG	257	ROZVODNÝ OKRAG	ROZVODNÝ OKRAG
158	ROZVODNÝ OKRAG	ROZVODNÝ OKRAG	258	ROZVODNÝ OKRAG	ROZVODNÝ OKRAG
159	ROZVODNÝ OKRAG	ROZVODNÝ OKRAG	259	ROZVODNÝ OKRAG	ROZVODNÝ OKRAG
160	ROZVODNÝ OKRAG	ROZVODNÝ OKRAG	260	ROZVODNÝ OKRAG	ROZVODNÝ OKRAG
161	ROZVODNÝ OKRAG	ROZVODNÝ OKRAG	261	ROZVODNÝ OKRAG	ROZVODNÝ OKRAG
162	ROZVODNÝ OKRAG	ROZVODNÝ OKRAG	262	ROZVODNÝ OKRAG	ROZVODNÝ OKRAG
163	ROZVODNÝ OKRAG	ROZVODNÝ OKRAG	263	ROZVODNÝ OKRAG	ROZVODNÝ OKRAG
164	ROZVODNÝ OKRAG	ROZVODNÝ OKRAG	264	ROZ	